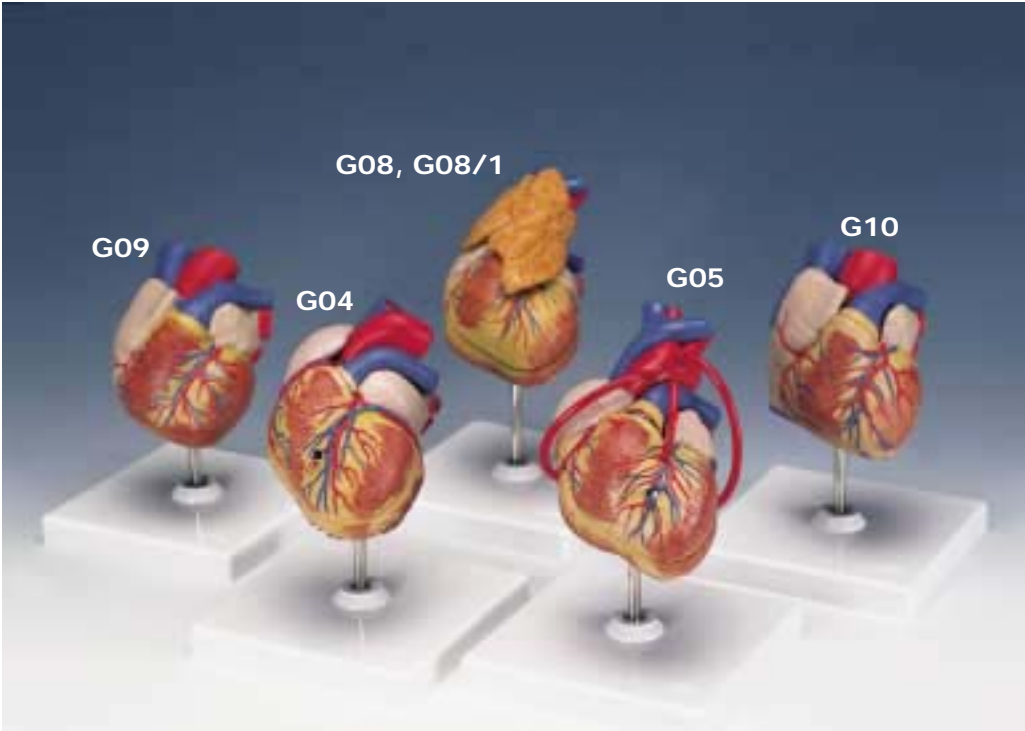


G04, G05, G08, G08/1, G09, G10



Latin**G04**

- 1 V. cava superior
- 2 Aorta, arcus
- 3 Truncus pulmonalis
- 4 Truncus pulmonalis, valvula semilunaris sinistra
- 5 Atrium sinistrum
- 6 Valva atrioventricularis sinistra (Valva mitralis)
- 7 Ventriculus sinister
- 8 Mm. papillares
- 9 Septum interventriculare, pars muscularis
- 10 Ventriculus dexter
- 11 Valva atrioventricularis dextra (Valva tricuspidalis)
- 12 Atrium dextrum
- 13 Septum interventriculare, pars membranacea
- 14 Septum interventriculare, pars muscularis
- 15 A. pulmonalis sinistra
- 16 Auricula sinistra
- 17 V. coronaria sinistra
- 18 A. coronaria sinistra, R. circumflexus
- 19 A. coronaria sinistra, ramus interventricularis anterior
- 20 Sulcus interventricularis anterior
- 21 V. interventricularis anterior
- 22 Cor, apex
- 23 A. coronaria dextra
- 24 Auricula dextra
- 25 Aorta, arcus
- 26 V. cava superior
- 27 V. azygos
- 28 A. pulmonalis dextra
- 29 V. pulmonalis dextra superior
- 30 V. pulmonalis dextra inferior
- 31 V. cava inferior
- 32 V. interventricularis posterior
- 33 Sulcus interventricularis posterior
- 34 Sinus coronarius
- 35 V. pulmonalis sinistra inferior
- 36 V. pulmonalis sinistra superior
- 37 A. pulmonalis sinistra

G08

- 1 V. brachiocephalica dextra
- 2 Truncus brachiocephalicus
- 3 V. brachiocephalica sinistra
- 4 A. carotis communis sinistra
- 5 Aorta, pars ascendens
- 6 A. pulmonalis sinistra
- 7 V. pulmonalis sinistra
- 8 Atrium sinistrum
- 9 Valva atrioventricularis sinistra (Valva mitralis)
- 10 Ventriculus sinister
- 11 Septum interventriculare, pars muscularis
- 12 Ventriculus dexter
- 13 Valva atrioventricularis dextra (Valva tricuspidalis)
- 14 Atrium dextrum
- 15 Truncus pulmonalis, valvula semilunaris sinistra
- 16 V. cava superior
- 17 Septum interventriculare, pars membranacea
- 18 Septum interventriculare, pars muscularis
- 19 Aorta, arcus
- 20 Auricula sinistra
- 21 V. interventricularis anterior
- 22 A. coronaria sinistra, ramus interventricularis anterior
- 23 Cor, apex
- 24 A. coronaria dextra
- 25 Auricula dextra
- 26 Truncus pulmonalis
- 27 V. brachiocephalica sinistra
- 28 Truncus brachiocephalicus
- 29 V. brachiocephalica dextra
- 30 V. azygos
- 31 A. pulmonalis dextra
- 32 V. pulmonalis dextra superior
- 33 V. pulmonalis dextra inferior
- 34 V. cava inferior
- 35 Sinus coronarius
- 36 V. pulmonalis sinistra inferior
- 37 V. pulmonalis sinistra superior
- 38 A. pulmonalis sinistra
- 39 Aorta, arcus
- 40 A. carotis communis sinistra

Latin**G05**

- 1 Bypass A. coronaria dextra
- 2 Bypass A. coronaria sinistra, ramus interventricularis anterior
- 3 Bypass A. coronaria sinistra, ramus circumflexus

G08/1

- 1 Thymus

G09

- 1 V. cava superior
- 2 Aorta, pars ascendens
- 3 Auricula sinistra
- 4 V. interventricularis anterior
- 5 A. coronaria sinistra, ramus interventricularis anterior
- 6 Sulcus interventricularis anterior
- 7 Cor, apex
- 8 A. coronaria dextra
- 9 Auricula dextra
- 10 Aorta, pars ascendens
- 11 V. cava superior
- 12 V. azygos
- 13 A. pulmonalis dextra
- 14 V. pulmonalis dextra superior
- 15 V. pulmonalis dextra inferior
- 16 V. interventricularis posterior
- 17 Sinus coronarius
- 18 V. pulmonalis sinistra inferior
- 19 V. pulmonalis sinistra superior
- 20 A. pulmonalis sinistra

G10

- 1 Septum interatriale, fossa ovalis
- 2 Truncus pulmonalis, valvula semilunaris sinistra
- 3 Atrium sinistrum
- 4 Valva atrioventricularis sinistra (Valva mitralis)
- 5 Valva aortae, valvula semilunaris sinistra
- 6 Ventriculus sinister
- 7 Septum interventriculare, pars muscularis
- 8 Ventriculus dexter
- 9 Valva atrioventricularis dextra (Valva tricuspidalis)
- 10 Atrium dextrum
- 11 A. pulmonalis dextra
- 12 Septum interventriculare, pars membranacea
- 13 Cor, apex
- 14 V. cava superior
- 15 Aorta, pars ascendens
- 16 A. pulmonalis sinistra
- 17 Truncus pulmonalis
- 18 Auricula sinistra
- 19 Sulcus interventricularis anterior
- 20 A. coronaria sinistra, ramus interventricularis anterior
- 21 V. interventricularis anterior
- 22 Cor, apex
- 23 A. coronaria dextra
- 24 Auricula dextra
- 25 Aorta, pars ascendens
- 26 V. cava superior
- 27 A. pulmonalis dextra
- 28 V. pulmonalis dextra superior
- 29 V. pulmonalis dextra inferior
- 30 V. cava inferior
- 31 V. interventricularis posterior
- 32 Sinus coronarius
- 33 A. coronaria sinistra, ramus circumflexus
- 34 V. coronaria sinistra
- 35 V. pulmonalis sinistra inferior
- 36 V. pulmonalis sinistra superior
- 37 A. pulmonalis sinistra

Heart Models

English

G04

Heart with Left Ventricular Hypertrophy (LVH), 2-part

- 1 Superior vena cava
- 2 Aortic arch
- 3 Pulmonary trunk
- 4 Left semilunar cusp of pulmonary trunc
- 5 Left atrium
- 6 Mitral valva (left av-valve)
- 7 Left ventricle
- 8 Papillary muscles
- 9 Muscular part of interventricular septum
- 10 Right ventricle
- 11 Tricuspid valve (right av-valve)
- 12 Right atrium
- 13 Membranous part of interventricular septum
- 14 Muscular part of interventricular septum
- 15 Left pulmonary artery
- 16 Left auricle
- 17 Left coronary vein
- 18 Circumflex branch of left coronary artery
- 19 Anterior interventricular branch of left coronary artery
- 20 Anterior interventricular sulcus
- 21 Anterior interventricular vein
- 22 Apex of heart
- 23 Right coronary artery of heart
- 24 Right auricle
- 25 Aortic arch
- 26 Superior vena cava
- 27 Azygos vein
- 28 Right pulmonary artery
- 29 Superior right pulmonary vein
- 30 Inferior right pulmonary vein
- 31 Inferior vena cava
- 32 Posterior interventricular vein
- 33 Posterior interventricular sulcus
- 34 Coronary sinus
- 35 Inferior left pulmonary vein
- 36 Superior left pulmonary vein
- 37 Left pulmonary artery

G08

Heart, 2-part

- 1 Right brachiocephalic vein
- 2 Brachiocephalic trunk
- 3 Left brachiocephalic vein
- 4 Left common carotid artery
- 5 Ascending aorta
- 6 Left pulmonary artery
- 7 Left pulmonary vein
- 8 Left atrium
- 9 Mitral valva (left av-valve)
- 10 Left ventricle
- 11 Muscular part of interventricular septum
- 12 Right ventricle
- 13 Tricuspid valve (right av-valve)
- 14 Right atrium
- 15 Left semilunar cusp of pulmonary trunc
- 16 Superior vena cava
- 17 Membranous part of interventricular septum
- 18 Muscular part of interventricular septum
- 19 Aortic arch
- 20 Left auricle
- 21 Anterior interventricular vein
- 22 Anterior interventricular branch of left coronary artery
- 23 Apex of heart
- 24 Right coronary artery of heart
- 25 Right auricle
- 26 Pulmonary trunk
- 27 Left brachiocephalic vein
- 28 Brachiocephalic trunk
- 29 Right brachiocephalic vein
- 30 Azygos vein
- 31 Right pulmonary artery
- 32 Superior right pulmonary vein
- 33 Inferior right pulmonary vein
- 34 Inferior vena cava
- 35 Coronary sinus
- 36 Inferior left pulmonary vein
- 37 Superior left pulmonary vein
- 38 Left pulmonary artery
- 39 Aortic arch
- 40 Left common carotid artery

English

G05

Heart with Bypass, 2-part

- Basic structures as model G08. Additionally represented:
- 1 Bypass to the right coronary artery of heart
 - 2 Bypass to the anterior interventricular branch of left coronary artery
 - 3 Bypass to the circumflex branch of left coronary artery

G08/1

Heart with Thymus, 3-part

- Basic structures as model G08. Additionally represented:
- 1 Thymus gland

G09

Heart, 1-part

- 1 Superior vena cava
- 2 Ascending aorta
- 3 Left auricle
- 4 Anterior interventricular vein
- 5 Anterior interventricular branch of left coronary artery
- 6 Anterior interventricular sulcus
- 7 Apex of heart
- 8 Right coronary artery of heart
- 9 Right auricle
- 10 Ascending aorta
- 11 Superior vena cava
- 12 Azygos vein
- 13 Right pulmonary artery
- 14 Superior right pulmonary vein
- 15 Inferior right pulmonary vein
- 16 Posterior interventricular vein
- 17 Coronary sinus
- 18 Inferior left pulmonary vein
- 19 Superior left pulmonary vein
- 20 Left pulmonary artery

Heart Models

G10

Heart, 2-part

- 1 Oval fossa of heart
- 2 Left semilunar cusp of pulmonary trunc
- 3 Left atrium
- 4 Mitral valva (left av-valve)
- 5 Left semilunar cusp of aortic valve
- 6 Left ventricle
- 7 Muscular part of interventricular septum
- 8 Right ventricle
- 9 Tricuspid valve (right av-valve)
- 10 Right atrium
- 11 Right pulmonary artery
- 12 Membranous part of interventricular septum
- 13 Apex of heart
- 14 Superior vena cava
- 15 Ascending aorta
- 16 Left pulmonary artery
- 17 Pulmonary trunk
- 18 Left auricle
- 19 Anterior interventricular sulcus
- 20 Anterior interventricular branch of left coronary artery
- 21 Anterior interventricular vein
- 22 Apex of heart
- 23 Right coronary artery of heart
- 24 Right auricle
- 25 Ascending aorta
- 26 Superior vena cava
- 27 Right pulmonary artery
- 28 Superior right pulmonary vein
- 29 Inferior right pulmonary vein
- 30 Inferior vena cava
- 31 Posterior interventricular vein
- 32 Coronary sinus
- 33 Circumflex branch of left coronary artery
- 34 Left coronary vein
- 35 Inferior left pulmonary vein
- 36 Superior left pulmonary vein
- 37 Left pulmonary artery

Herzmodelle

Deutsch

G04	G08
Herz mit linksventrikulärer Hypertrophie (LVH), 2-teilig	Herz, 2-teilig
1 Obere Hohlvene	1 Rechte Kopf-Armvene
2 Aortenbogen	2 Arm-Kopfarterie
3 Lungenschlagaderstamm	3 Linke Kopf-Armvene
4 Stamm der Lungenschlagader, linke halbmondförmige Klappe	4 Linke gemeinsame Kopf-Halsschlagader
5 Linker Vorhof	5 Ansteigender Teil der Hauptschlagader
6 Linke Vorhofkammerklappe, Mitralklappe	6 Linke Lungenschlagader
7 Linke Herzkammer	7 Linke Lungenvene
8 Papillarmuskeln	8 Linker Vorhof
9 Scheidewand zwischen der linken und rechten Herzkammer, muskulärer Anteil	9 Linke Vorhofkammerklappe, Mitralklappe
10 Rechte Herzkammer	10 Linke Herzkammer
11 Rechte Vorhofkammerklappe	11 Scheidewand zwischen der linken und rechten Herzkammer, muskulärer Anteil
12 Rechter Vorhof	12 Rechte Herzkammer
13 Scheidewand zwischen der linken und rechten Herzkammer, membranöser Anteil	13 Rechte Vorhofkammerklappe
14 Scheidewand zwischen der linken und rechten Herzkammer, muskulärer Anteil	14 Rechter Vorhof
15 Linke Lungenschlagader	15 Stamm der Lungenschlagader, linke halbmondförmige Klappe
16 Linkes Herzohr	16 Obere Hohlvene
17 Linke Herzkranzvene	17 Scheidewand zwischen der linken und rechten Herzkammer, membranöser Anteil
18 Linke Herzkranzarterie, r. circumflexus	18 Scheidewand zwischen der linken und rechten Herzkammer, muskulärer Anteil
19 Linke Herzkranzarterie, r. interventricularis anterior	19 Aortenbogen
20 Vordere Zwischenkammerfurche	20 Linkes Herzohr
21 Vordere Zwischenkammervene	21 Vordere Zwischenkammervene
22 Herzspitze	22 Linke Herzkranzarterie, r. interventricularis ant.
23 Rechte Herzkranzschlagader	23 Herzspitze
24 Rechtes Herzohr	24 Rechte Herzkranzschlagader
25 Aortenbogen	25 Rechtes Herzohr
26 Obere Hohlvene	26 Lungenschlagaderstamm
27 Rechte hintere Längsvene	27 Linke Kopf-Armvene
28 Rechte Lungenschlagader	28 Arm-Kopfarterie
29 Rechte obere Lungenvene	29 Rechte Kopf-Armvene
30 Rechte untere Lungenvene	30 Rechte hintere Längsvene
31 Untere Hohlvene	31 Rechte Lungenschlagader
32 Hintere Zwischenkammervene	32 Rechte obere Lungenvene
33 Hintere Zwischenkammerfurche	33 Rechte untere Lungenvene
34 Erweiterter Teil der großen Herzvene	34 Untere Hohlvene
35 Linke untere Lungenvene	35 Erweiterter Teil der großen Herzvene
36 Linke obere Lungenvene	36 Linke untere Lungenvene
37 Linke Lungenschlagader	37 Linke obere Lungenvene
	38 Linke Lungenschlagader
	39 Aortenbogen
	40 Linke gemeinsame Kopf-Halsschlagader

Deutsch

G05	G10
Herz mit Bypass, 2-teilig	Herz, 2-teilig
Grundstrukturen siehe Modell G08. Zusätzlich dargestellt:	1 Vorhofscheidewand, ovale Grube
1 Bypass zur rechten Herzkranzschlagader	2 Stamm der Lungenschlagader, linke halbmondförmige Klappe
2 Bypass zur linken Herzkranzarterie, r. interventricularis anterior	3 Linker Vorhof
3 Bypass zur linken Herzkranzarterie, r. circumflexus	4 Linke Vorhofkammerklappe, Mitralklappe
	5 Aortenklappe, linkes halbmondförmiges Segel
	6 Linke Herzkammer
	7 Scheidewand zwischen der linken und rechten Herzkammer, muskulärer Anteil
	8 Rechte Herzkammer
G08/1	9 Rechte Vorhofkammerklappe
Herz mit Thymus, 3-teilig	10 Rechter Vorhof
Grundstrukturen siehe Modell G08. Zusätzlich dargestellt:	11 Rechte Lungenschlagader
1 Thymus-Drüse	12 Scheidewand zwischen der linken und rechten Herzkammer, membranöser Anteil
	13 Herzspitze
	14 Obere Hohlvene
G09	15 Ansteigender Teil der Hauptschlagader
Herz, 1-teilig	16 Linke Lungenschlagader
1 Obere Hohlvene	17 Lungenschlagaderstamm
2 Ansteigender Teil der Hauptschlagader	18 Linkes Herzohr
3 Linkes Herzohr	19 Vordere Zwischenkammerfurche
4 Vordere Zwischenkammervene	20 Linke Herzkranzarterie, r. interventricularis anterior
5 Linke Herzkranzarterie, r. interventricularis anterior	21 Vordere Zwischenkammervene
6 Vordere Zwischenkammerfurche	22 Herzspitze
7 Herzspitze	23 Rechte Herzkranzschlagader
8 Rechte Herzkranzschlagader	24 Rechtes Herzohr
9 Rechtes Herzohr	25 Ansteigender Teil der Hauptschlagader
10 Ansteigender Teil der Hauptschlagader	26 Obere Hohlvene
11 Obere Hohlvene	27 Rechte Lungenschlagader
12 Rechte hintere Längsvene	28 Rechte obere Lungenvene
13 Rechte Lungenschlagader	29 Rechte untere Lungenvene
14 Rechte obere Lungenvene	30 Untere Hohlvene
15 Rechte untere Lungenvene	31 Hintere Zwischenkammervene
16 Hintere Zwischenkammervene	32 Erweiterter Teil der großen Herzvene
17 Erweiterter Teil der großen Herzvene	33 Linke Herzkranzarterie, r. circumflexus
18 Linke untere Lungenvene	34 Linke Herzkranzvene
19 Linke obere Lungenvene	35 Linke untere Lungenvene
20 Linke Lungenschlagader	36 Linke obere Lungenvene
	37 Linke Lungenschlagader

Herzmodelle

Modelos del Corazón

Español

G04

Corazón con Hipertrofia ventricular (HVI), de 2 piezas

- 1 V. cava superior
- 2 Aorta, arco
- 3 Tronco pulmonar
- 4 Tronco pulmonar, valva semilunar izquierda
- 5 Aurícula izquierda
- 6 Válvula auriculoventricular izquierda (Válvula mitral)
- 7 Ventrículo izquierdo
- 8 Mm. papilares
- 9 Septo interventricular, porción muscular
- 10 Ventrículo derecho
- 11 Válvula auriculoventricular derecha (Válvula tricúspide)
- 12 Aurícula derecha
- 13 Tabique interventricular, porción membranosa
- 14 Septo interventricular, porción muscular
- 15 A. pulmón izquierda
- 16 Orejuela izquierda
- 17 V. coronaria izquierda
- 18 A. coronaria izquierda, r. circunfleja
- 19 A. coronaria izquierda, r. interventricular anterior
- 20 Surco interventricular anterior
- 21 V. interventricular anterior
- 22 Corazón, vértice
- 23 A. coronaria derecha
- 24 Orejuela derecha
- 25 Aorta, arco
- 26 V. cava superior
- 27 V. ázigos
- 28 A. pulmonar derecha
- 29 V. pulmonar derecha superior
- 30 V. pulmonar derecha inferior
- 31 V. cava inferior
- 32 V. interventricular posterior
- 33 Surco interventricular posterior
- 34 Seno coronario
- 35 V. pulmonar izquierda inferior
- 36 V. pulmonar izquierda superior
- 37 A. pulmón izquierda

G08

Corazón, de 2 piezas

- 1 V. braquiocefálica derecha
- 2 Tronco braquiocefálico
- 3 V. braquiocefálica izquierda
- 4 A. carótida común izquierda
- 5 Aorta, porción ascendiente
- 6 A. pulmón izquierda
- 7 V. pulmonar izquierda
- 8 Aurícula izquierda
- 9 Válvula auriculoventricular izquierda (Válvula mitral)
- 10 Ventrículo izquierdo
- 11 Septo interventricular, porción muscular
- 12 Ventrículo derecho
- 13 Válvula auriculoventricular derecha (Válvula tricúspide)
- 14 Aurícula derecha
- 15 Tronco pulmonar, valva semilunar izquierda
- 16 V. cava superior
- 17 Tabique interventricular, porción membranosa
- 18 Septo interventricular, porción muscular
- 19 Aorta, arco
- 20 Orejuela izquierda
- 21 V. interventricular anterior
- 22 A. coronaria izquierda, r. interventricular anterior
- 23 Corazón, vértice
- 24 A. coronaria derecha
- 25 Orejuela derecha
- 26 Tronco pulmonar
- 27 V. braquiocefálica izquierda
- 28 Tronco braquiocefálico
- 29 V. braquiocefálica derecha
- 30 V. ázigos
- 31 A. pulmonar derecha
- 32 V. pulmonar derecha superior
- 33 V. pulmonar derecha inferior
- 34 V. cava inferior
- 35 Seno coronario
- 36 V. pulmonar izquierda inferior
- 37 V. pulmonar izquierda superior
- 38 A. pulmón izquierda
- 39 Aorta, arco
- 40 A. carótida común izquierda

Español

Modelos del Corazón

G05

Corazón con Bypass, de 2 piezas

- Estructuras basicas de acuerdo con el modelo G08. Presenta adicionalmente:
- 1 Bypass a la A. coronaria derecha
 - 2 Bypass a la A. coronaria izquierda, r. interventricular anterior
 - 3 Bypass a la A. coronaria izquierda, r. circunfleja

G08/1

Corazón can Timo, de 3 piezas

- Estructuras basicas de acuerdo con el modelo G08. Presenta adicionalmente:
- 1 Glándula timo

G09

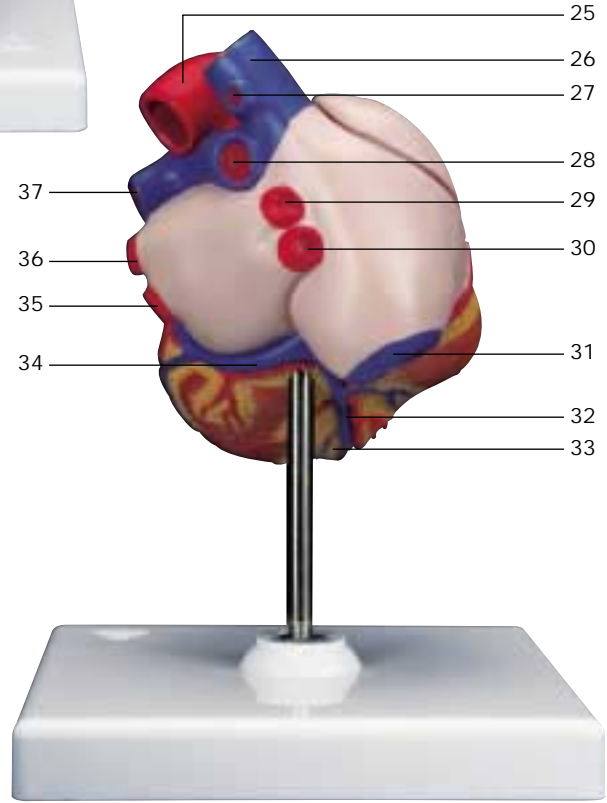
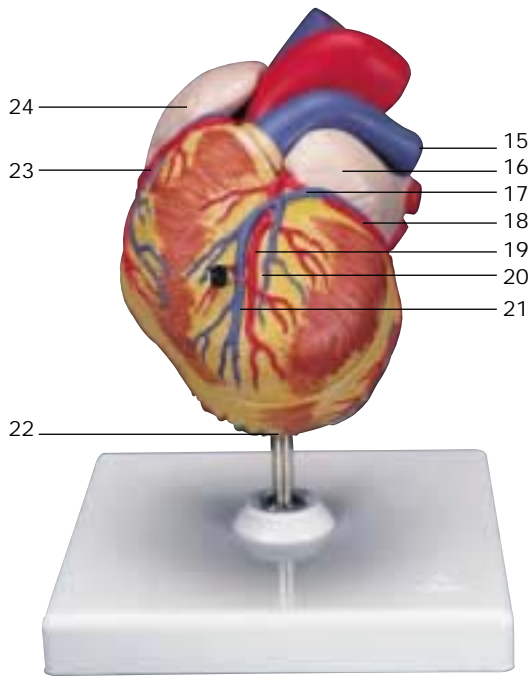
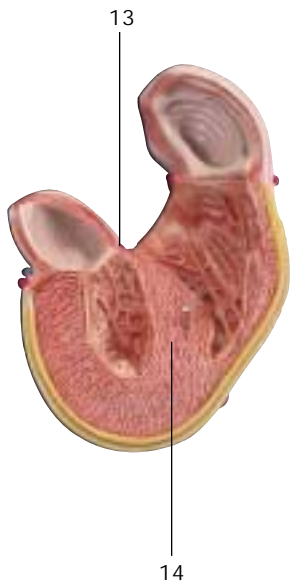
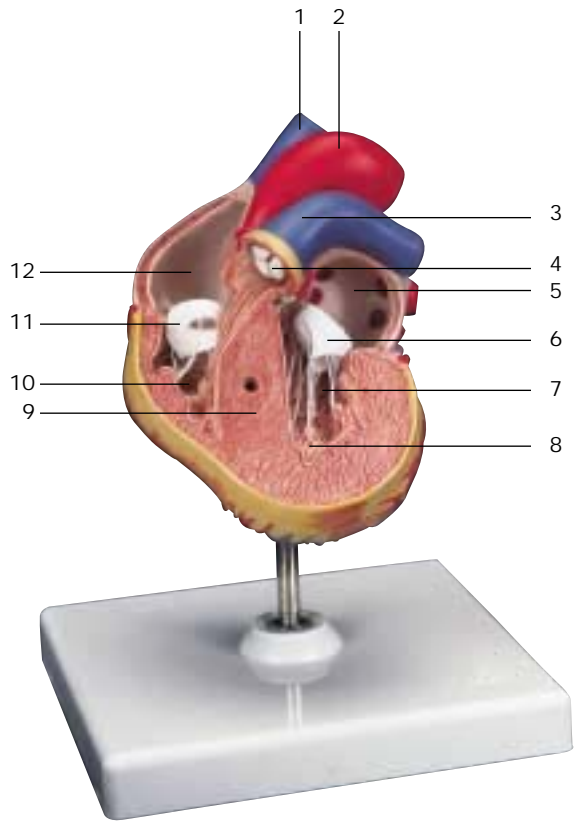
Corazón, 1 pieza

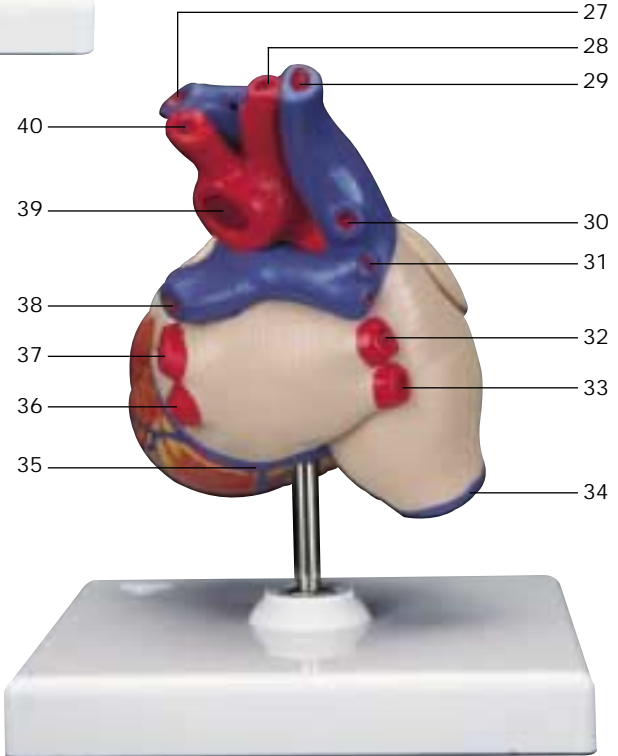
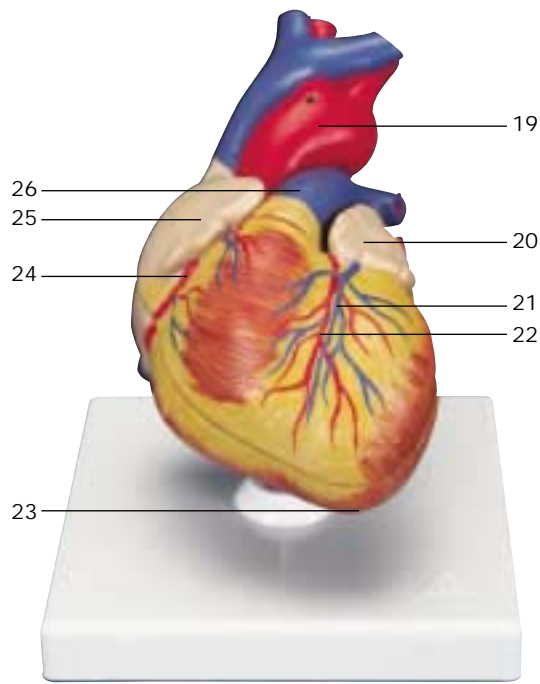
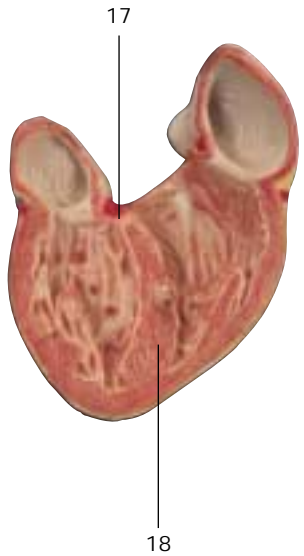
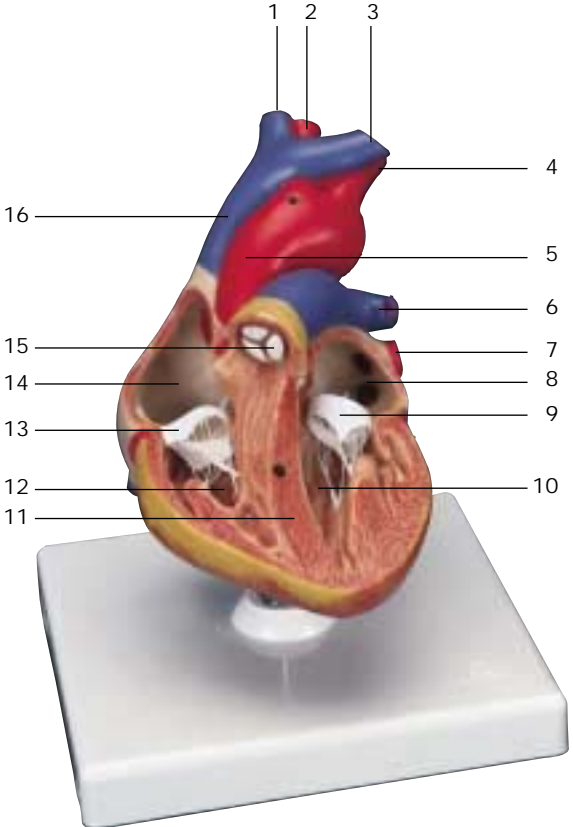
- 1 V. cava superior
- 2 Aorta, porción ascendiente
- 3 Orejuela izquierda
- 4 V. interventricular anterior
- 5 A. coronaria izquierda, r. interventricular anterior
- 6 Surco interventricular anterior
- 7 Corazón, vértice
- 8 A. coronaria derecha
- 9 Orejuela derecha
- 10 Aorta, porción ascendiente
- 11 V. cava superior
- 12 V. ázigos
- 13 A. pulmonar derecha
- 14 V. pulmonar derecha superior
- 15 V. pulmonar derecha inferior
- 16 V. interventricular posterior
- 17 Seno coronario
- 18 V. pulmonar izquierda inferior
- 19 V. pulmonar izquierda superior
- 20 A. pulmón izquierda

G10

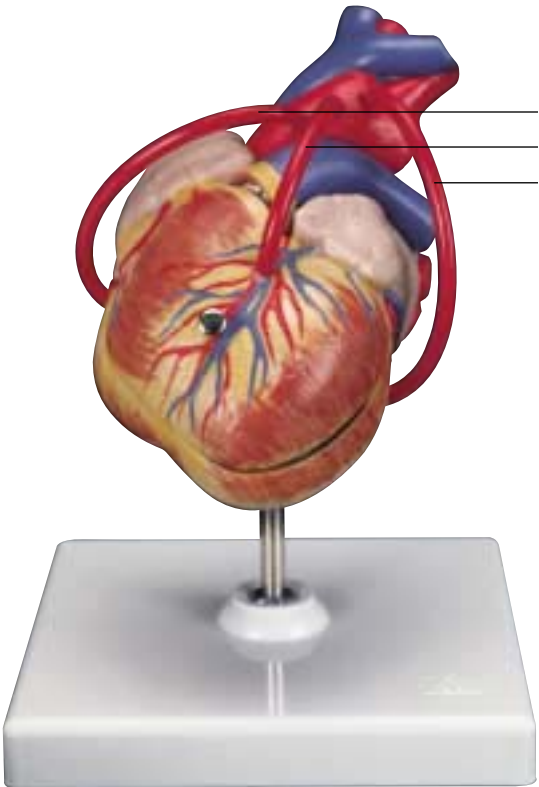
Corazón, de 2 piezas

- 1 Tabique interauricular, fosa oval
- 2 Tronco pulmonar, valva semilunar izquierda
- 3 Aurícula izquierda
- 4 Válvula auriculoventricular izquierda (Válvula mitral)
- 5 Válvula aórtica, valva semilunar izquierda
- 6 Ventrículo izquierdo
- 7 Septo interventricular, porción muscular
- 8 Ventrículo derecho
- 9 Válvula auriculoventricular derecha (Válvula tricúspide)
- 10 Aurícula derecha
- 11 A. pulmonar derecha
- 12 Tabique interventricular, porción membranosa
- 13 Corazón, vértice
- 14 V. cava superior
- 15 Aorta, porción ascendiente
- 16 A. pulmón izquierda
- 17 Tronco pulmonar
- 18 Orejuela izquierda
- 19 Surco interventricular anterior
- 20 A. coronaria izquierda, r. interventricular anterior
- 21 V. interventricular anterior
- 22 Corazón, vértice
- 23 A. coronaria derecha
- 24 Orejuela derecha
- 25 Aorta, porción ascendiente
- 26 V. cava superior
- 27 A. pulmonar derecha
- 28 V. pulmonar derecha superior
- 29 V. pulmonar derecha inferior
- 30 V. cava inferior
- 31 V. interventricular posterior
- 32 Seno coronario
- 33 A. coronaria izquierda, r. circunfleja
- 34 V. coronaria izquierda
- 35 V. pulmonar izquierda inferior
- 36 V. pulmonar izquierda superior
- 37 A. pulmón izquierda

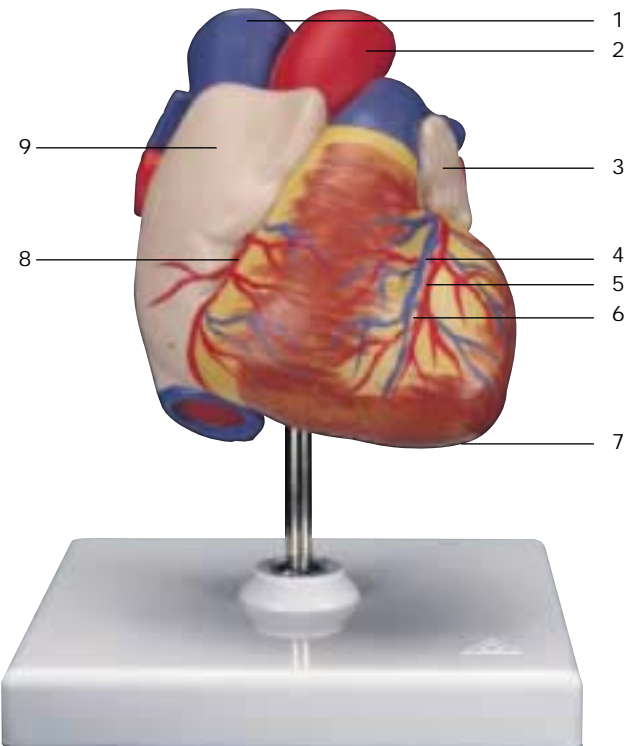




G05



G09



G08/1

